

Permis de Bateau

Examen de pratique

Question 1

Qu'est-ce qui est apposé sur un bateau pour attester que celui-ci a été construit selon les exigences de construction?

- Le NIC (Numéro de Série de la Coque)
- Le permis d'embarcation
- L'avis de conformité
- L'immatriculation

Question 2

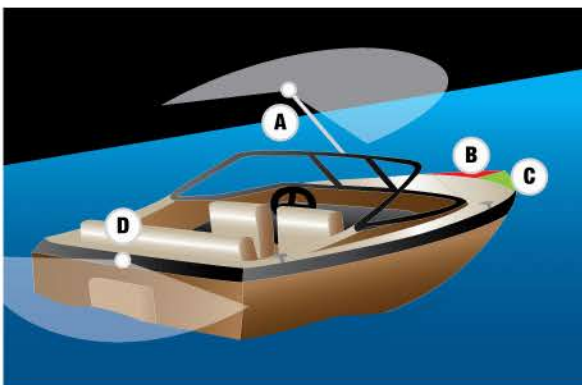
Sur la figure suivante, quelle lettre représente la poupe?



- A
- B
- C
- D

Question 3

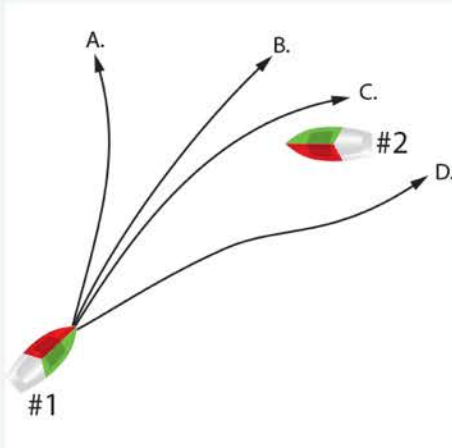
Sur la figure suivante, quelle lettre représente le feu blanc qui projette une lumière de 225 degrés vers l'avant de l'embarcation?



- A
- B
- C
- D

Question 4

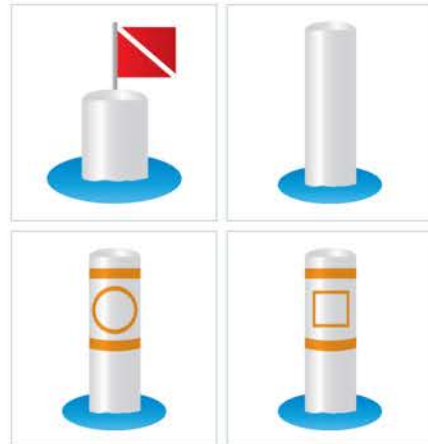
Quelle route le bateau #1 doit-il prendre?



- A
- B
- C
- D

Question 5

Parmi les illustrations suivantes, laquelle représente une bouée de renseignements?



Question No. 6

Parmi les illustrations suivantes, laquelle représente une bouée de mouillage?



Question No. 7

Un bateau moteur faisant route doit s'écarter de la route d'un navire à voiles.



- VRAI
- FAUX

Question No. 8

Lorsqu'une embarcation chavire ou est submergée, il faut tenter de rejoindre le rivage le plus rapidement possible.



- VRAI
- FAUX

Question No. 9

Sur la figure suivante, quelle lettre représente le côté tribord de l'embarcation?



- A
- B
- C
- D

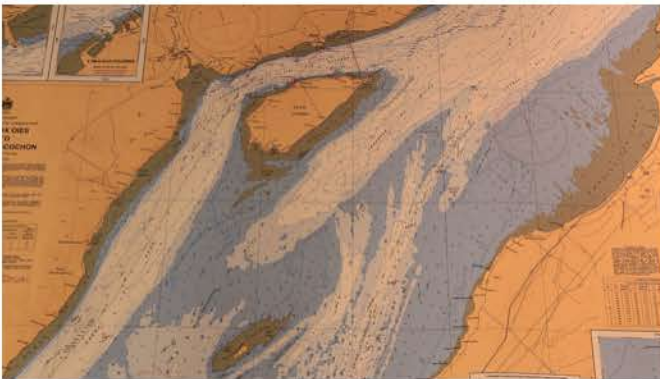
Question d'examen de pratique pour bateau moteur No. 10

Parmi les panneaux suivants, lequel représente une interdiction aux moteurs à combustion mécanique?



Question No. 11

Je suis la représentation graphique d'un plan d'eau émise par le Service hydrographique du Canada qui informe des profondeurs, des voies de circulation et des bouées.



- Une carte topographique
- Un GPS
- Un atlas
- Une carte marine

Question No. 12

Il est possible de continuer d'utiliser un **VFI** qui a été déchiré pourvu qu'il ait été bien réparé par un fabricant reconnu par Transports Canada.



- VRAI
- FAUX

Question No. 13

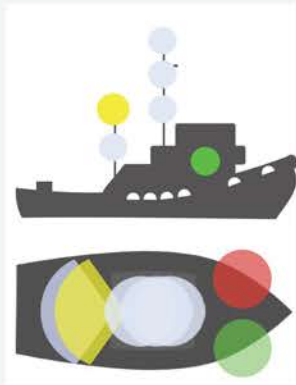
Parmi les feux pyrotechniques, lequel des quatre types de pièces approuvées doit être utilisé que de jour seulement?



- Le signal fumigène flottant ou à main
- La fusée à étoiles multiples
- La fusée à parachute
- Le feu à main

Question No. 14

Quels types d'embarcations utilisent les feux de couleur jaune?



- Les corps policiers
- Les bateaux du gouvernement
- Les remorqueurs
- Les chalutiers

Question No. 15

En canot ou en kayak, que doit-on être prêt à montrer immédiatement afin de prévenir un abordage?



- Un signal fumigène à main
- Un sifflet sans bille
- Un avis de conformité
- Une lampe de poche

Question No. 16

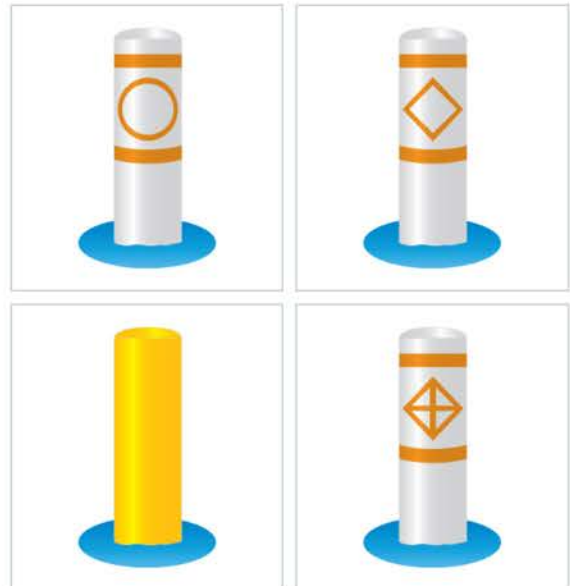
Tout conducteur d'une embarcation de plaisance qui est munie, en permanence ou provisoirement, d'un moteur d'une puissance de **10 forces ou plus** doit avoir en sa possession un [permis d'embarcation](#).



- VRAI
- FAUX

Question No. 17

Laquelle parmi les [bouées](#) suivantes balise une zone où des restrictions à la conduite des embarcations ont été établies?



Question No. 18

À quel âge peut-on conduire une motomarine?



- À 12 ans.
- À partir de 16 ans, mais c'est possible de 12 à 15 ans si la personne est accompagnée d'un adulte.
- À 16 ans.
- À 8 ans.

Question No. 19

À quoi sont reliés les symptômes suivants :
tremblement, trouble de l'élocution, pouls lent,
manque de coordination?

- L'insomnie
- Le coup de chaleur
- L'hypothermie
- L'empoisonnement au monoxyde de carbone

Question No. 20

Lorsque la **plongée** se fait à partir d'un bateau, celui-ci doit arborer le pavillon A bleu et blanc du code international des signaux qui signifie « J'ai un plongeur à l'eau, écartez-vous largement, à basse vitesse ».



- VRAI
- FAUX

Question No. 21

Comment nomme-t-on cette bouée?



- Bouée de danger isolé
- Bouée de bâbord
- Bouée de bifurcation
- Bouée de tribord

Parmi les différentes ancres, laquelle est particulièrement populaire chez les plaisanciers en raison de sa polyvalence dans tous les types de fonds marins?



L'ancre champignon



L'ancre plate



Le grappin



La charrue

Quels facteurs doivent être notamment pris en considération pour déterminer la [vitesse de sécurité](#)?



- La visibilité et la densité du trafic.
- Le tirant d'eau en fonction de la profondeur d'eau disponible et la capacité de manœuvre du navire.
- L'état du vent, de la mer et des courants et la proximité de risques pour la navigation.
- Toutes ces réponses.

Quel [type d'extincteur](#) est exigé à bord d'une embarcation munie d'un moteur intérieur?



- Un extincteur de type A
- Un extincteur de type BC
- Un extincteur de type AB
- Un extincteur de type B

Question No. 25

Que représente l'image suivante?



- Le NIC (Numéro de Série de la Coque)
- L'immatriculation
- L'avis de conformité
- Le permis d'embarcation

Question No. 26

Pour prévenir un abordage, le conducteur d'un navire à l'aviron, d'un canot ou d'un kayak doit être prêt à montrer immédiatement une lampe de poche ou un fanal allumé à feu blanc.



- VRAI
- FAUX

Question No. 27

Que représente l'image suivante?



- Une balise de jour tribord
- Une balise d'alignement
- Une balise de jour bâbord
- Un panneau de renseignement

Question No. 28

Il est important de tenir le compas éloigné des dispositifs métalliques ou électriques pour éviter qu'il fournisse de fausses indications.



- VRAI
- FAUX

Question No. 29

Lequel des énoncés suivants est erroné en ce qui a trait à l'intoxication au monoxyde de carbone?

- Le monoxyde de carbone peut s'accumuler lorsque deux bâtiments sont amarrés ensemble.
- Une intoxication se produit lorsqu'on respire suffisamment de monoxyde de carbone pour que celui-ci commence à remplacer l'oxygène dans le sang.
- Il est important de faire tourner le moteur au ralenti seulement dans les endroits bien aérés afin de se protéger de l'intoxication au monoxyde de carbone.
- Les symptômes d'une intoxication au monoxyde de carbone sont les suivants : peau sèche, rouge et chaude, pouls rapide, respiration rapide et superficielle.

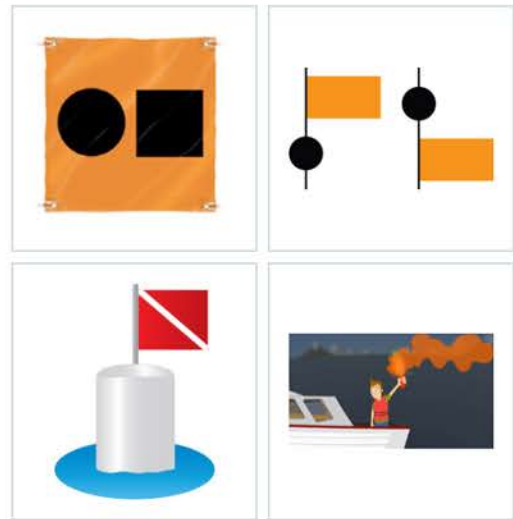
Question No. 30

Quelle est la fonction principale d'un seau à l'intérieur d'une embarcation de plaisance?



- Éteindre les feux provenant des liquides qui brûlent, comme l'essence, le pétrole et la graisse.
- Éteindre les feux provenant des équipements électriques
- Pour y déposer les poissons pêchés
- Éteindre les feux de type A

Parmi les images suivantes, laquelle ne représente pas un signal de détresse?



À moins de 30 mètres de la rive, une vitesse de 10km/h doit être normalement respectée si vous naviguez dans les eaux canadiennes.



- VRAI
- FAUX

Le transfert de nom sur le permis d'embarcation de plaisance doit être fait dans un délai de combien de jours suite à l'achat d'un bateau usagé?



- Un an.
- 15 jours.
- 90 jours.
- Avant la mise à l'eau par le nouveau propriétaire.

Question No. 34

La longueur minimale d'une ligne d'attrape flottante pour une embarcation de moins de 24 mètres est de 15m.



VRAI

FAUX

"

% &

"

+ - A "

"

% &